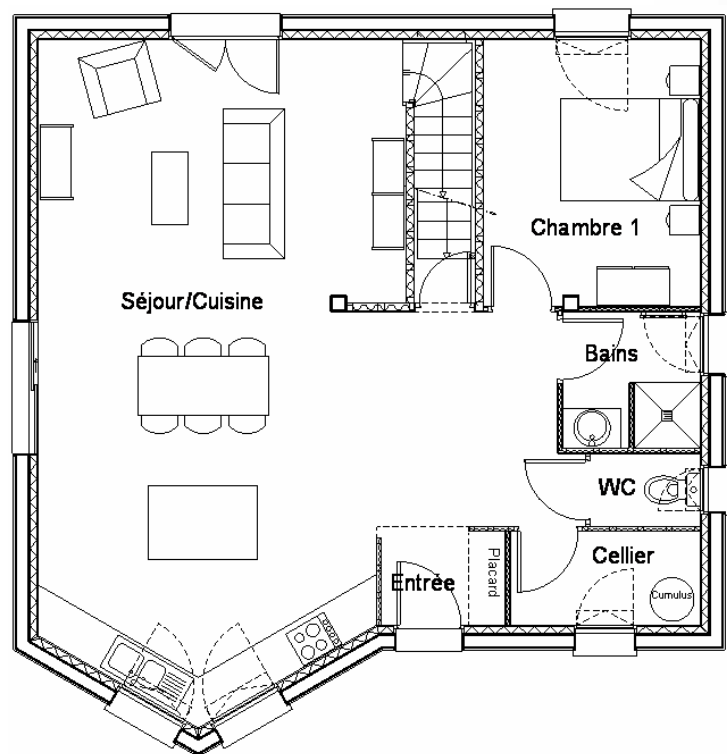


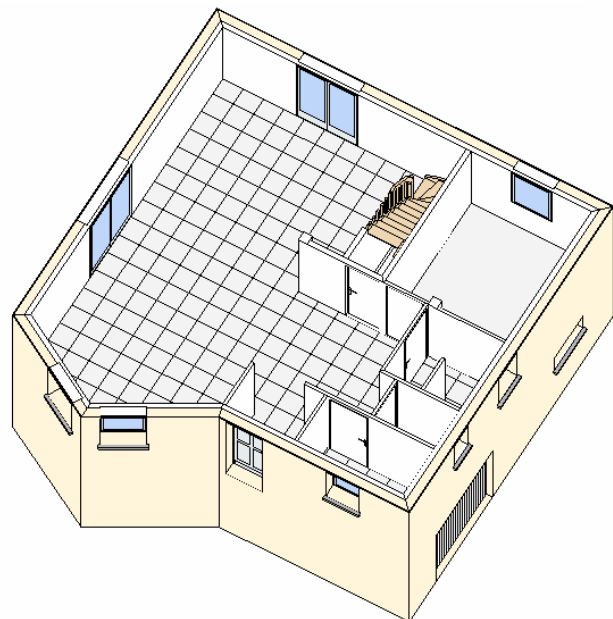


Maisons d'en France
L'ART DE CONSTRUIRE



RUBIS

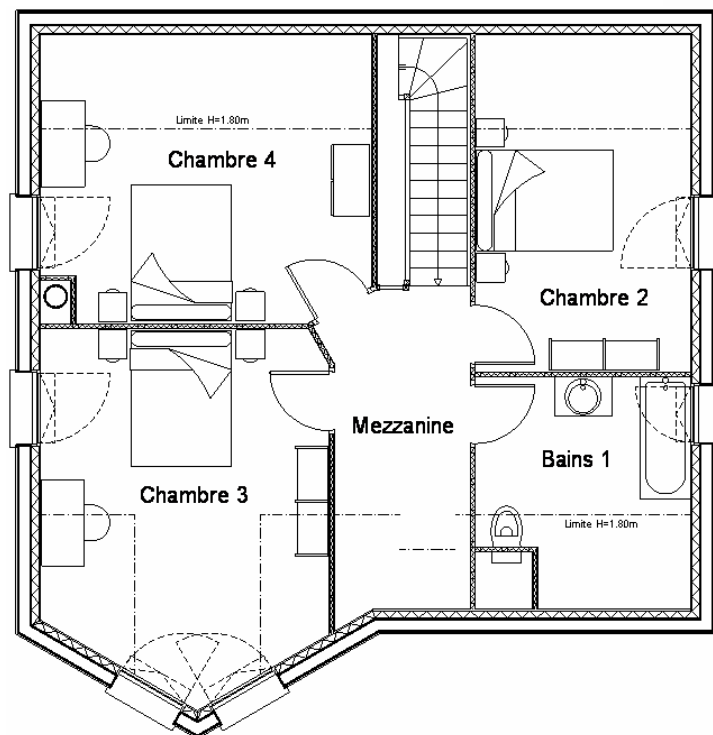
Les nombreuses fenêtres et portes-fenêtres invitent la lumière à l'intérieur du vaste séjour. Au niveau supérieur, la mezzanine spacieuse permet l'accès aux chambres, tandis que le sous-sol apporte tout l'espace nécessaire d'un large garage.



Les plans sont donnés à titre indicatif et sont des suggestions d'aménagement. Ils peuvent être adaptés suivant vos besoins. Ce document n'est pas contractuel. Modèle déposé. Copie interdite.

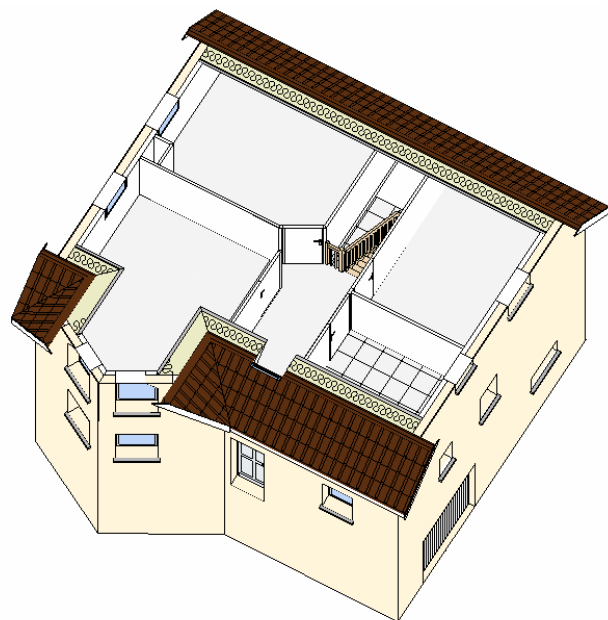


Maisons d'en France
L'ART DE CONSTRUIRE



RUBIS étage

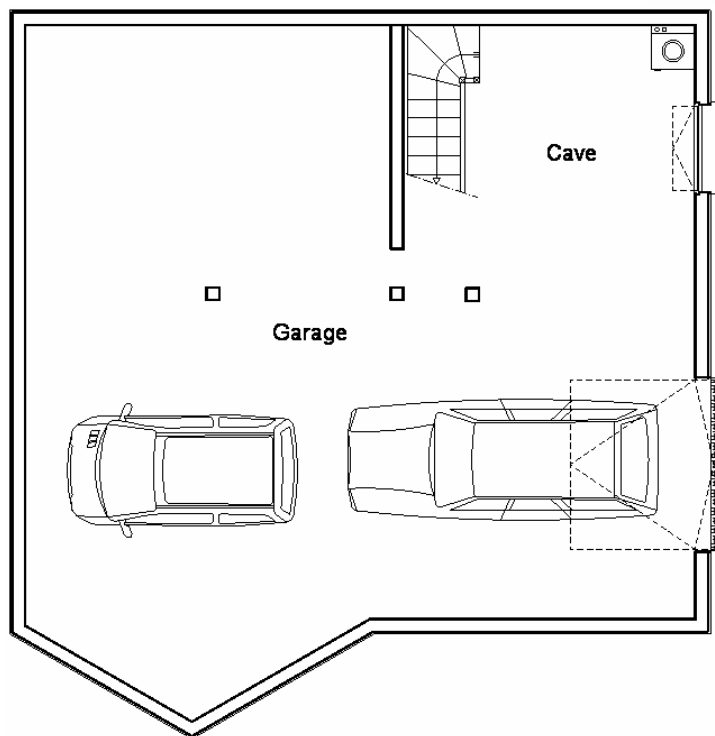
Les nombreuses fenêtres et portes-fenêtres invitent la lumière à l'intérieur du vaste séjour. Au niveau supérieur, la mezzanine spacieuse permet l'accès aux chambres, tandis que le sous-sol apporte tout l'espace nécessaire d'un large garage.



Les plans sont donnés à titre indicatif et sont des suggestions d'aménagement. Ils peuvent être adaptés suivant vos besoins. Ce document n'est pas contractuel. Modèle déposé. Copie interdite.

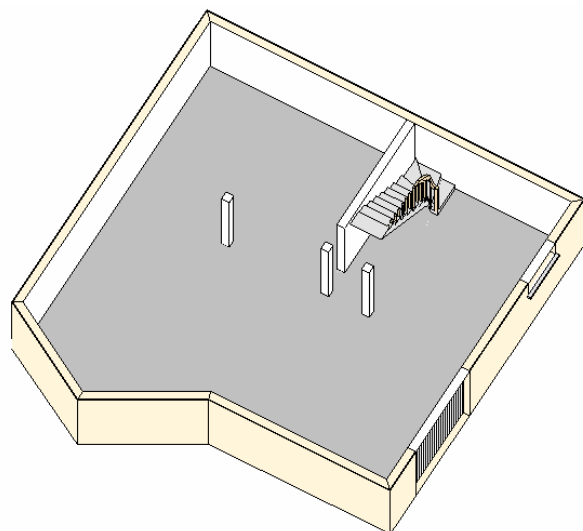


Maisons d'en France
L'ART DE CONSTRUIRE



RUBIS sous sol

Les nombreuses fenêtres et portes-fenêtres invitent la lumière à l'intérieur du vaste séjour. Au niveau supérieur, la mezzanine spacieuse permet l'accès aux chambres, tandis que le sous-sol apporte tout l'espace nécessaire d'un large garage.



Les plans sont donnés à titre indicatif et sont des suggestions d'aménagement. Ils peuvent être adaptés suivant vos besoins. Ce document n'est pas contractuel. Modèle déposé. Copie interdite.